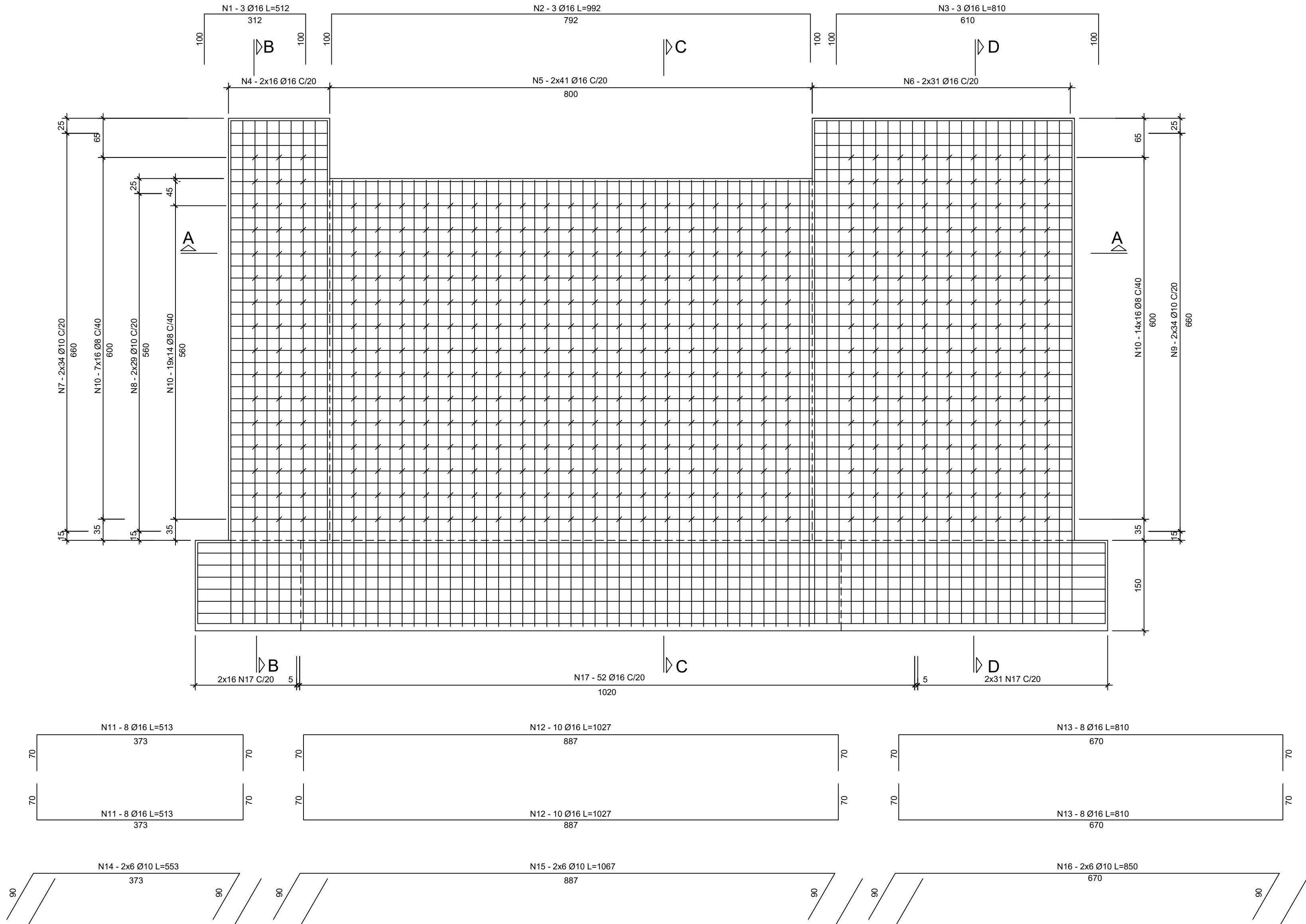


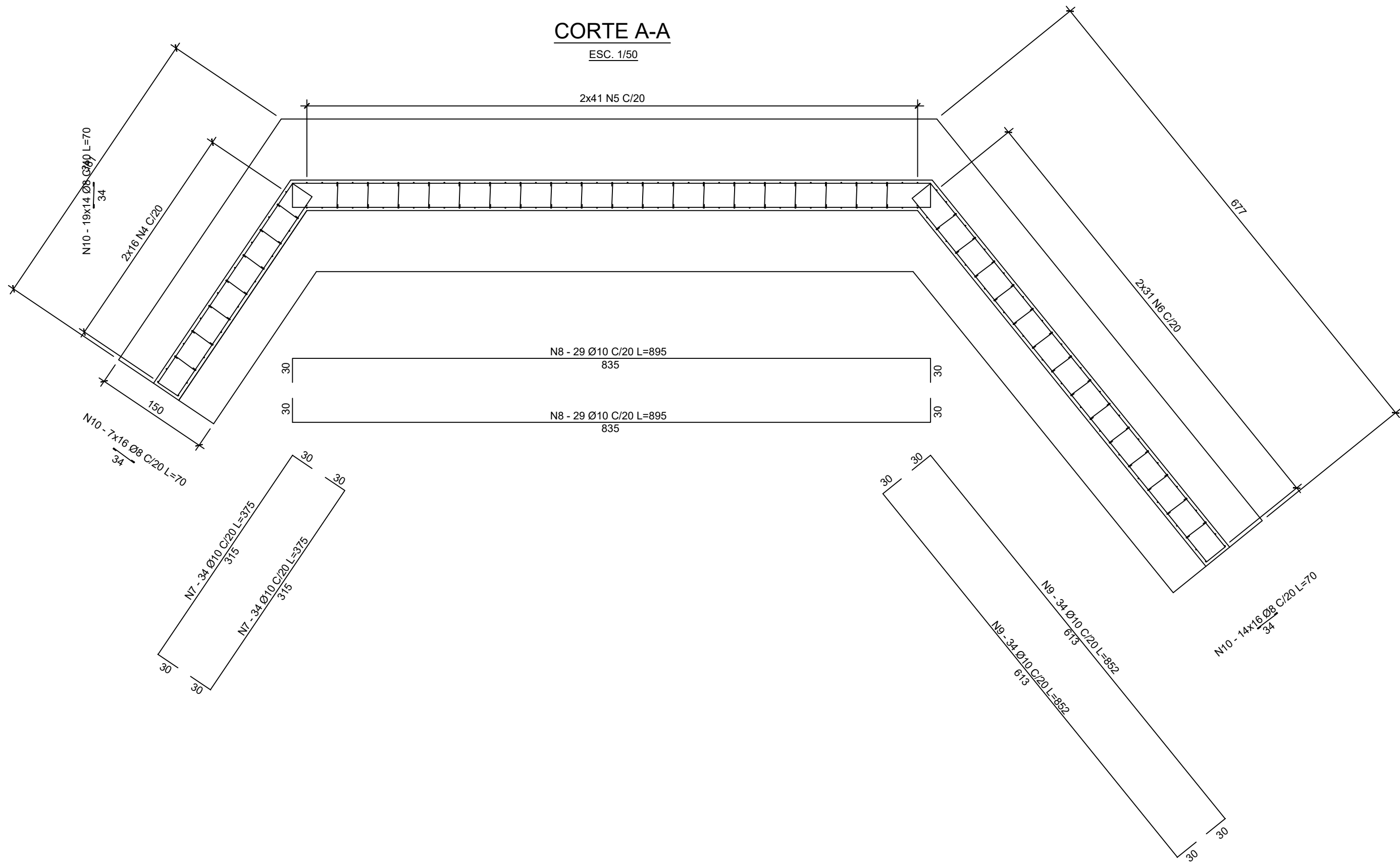
MURO E01 e E02

ESCALA 1/50



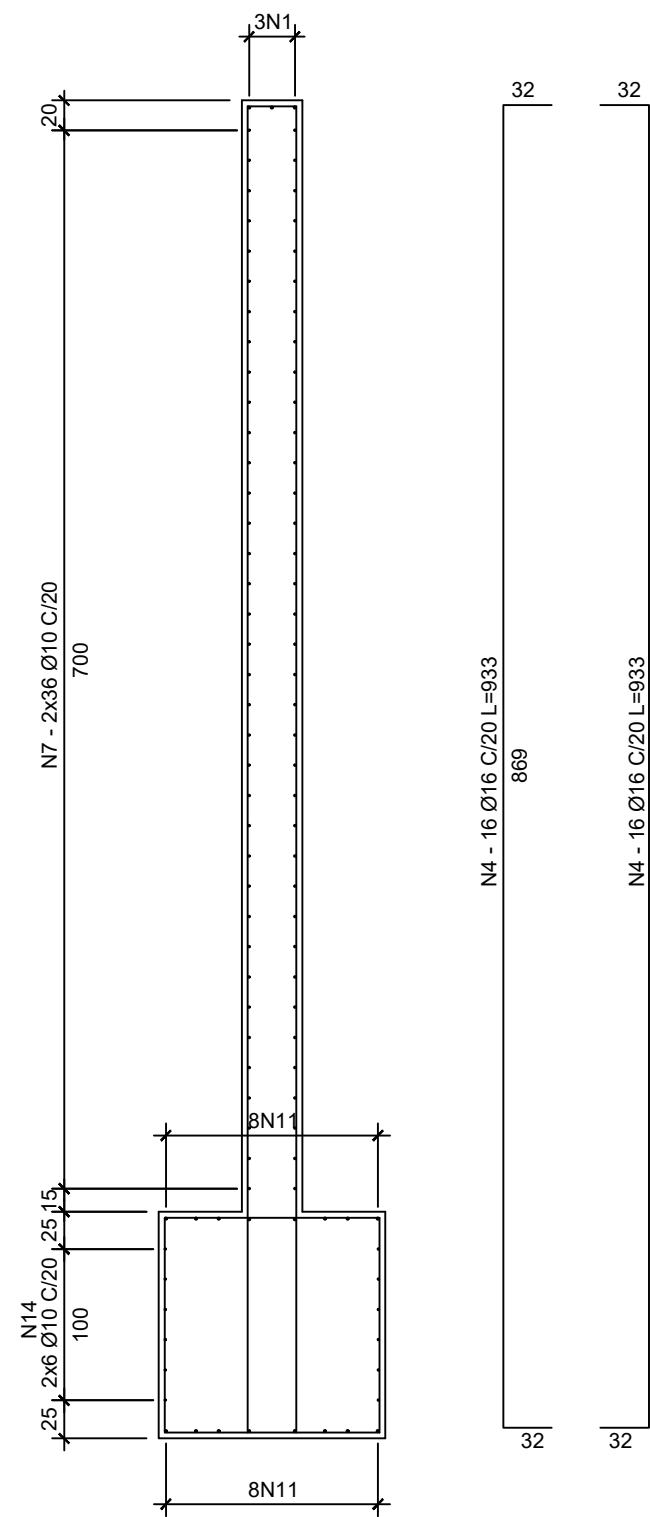
CORTE A-A

ESC. 1/50



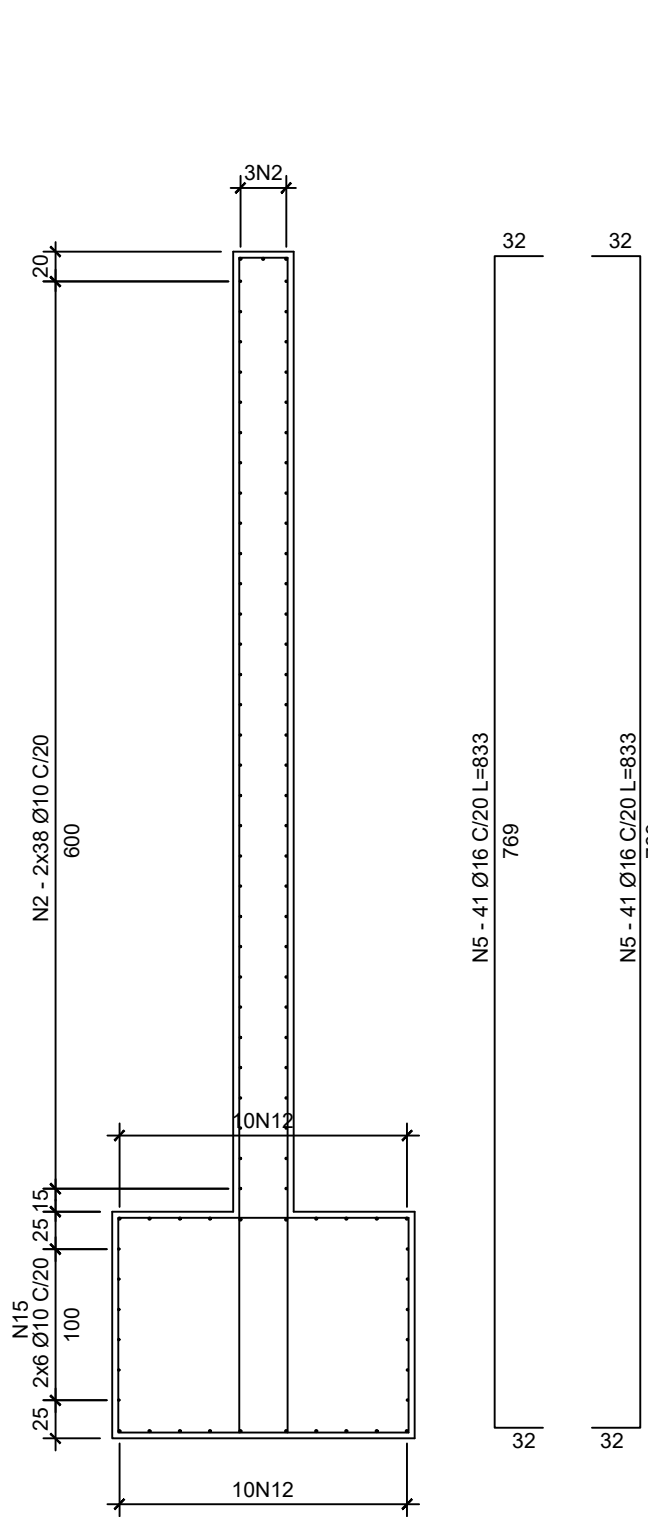
CORTE B-B

ESC. 1/50



CORTE B-B

ESC. 1/50



CORTE B-B

ESC. 1/50

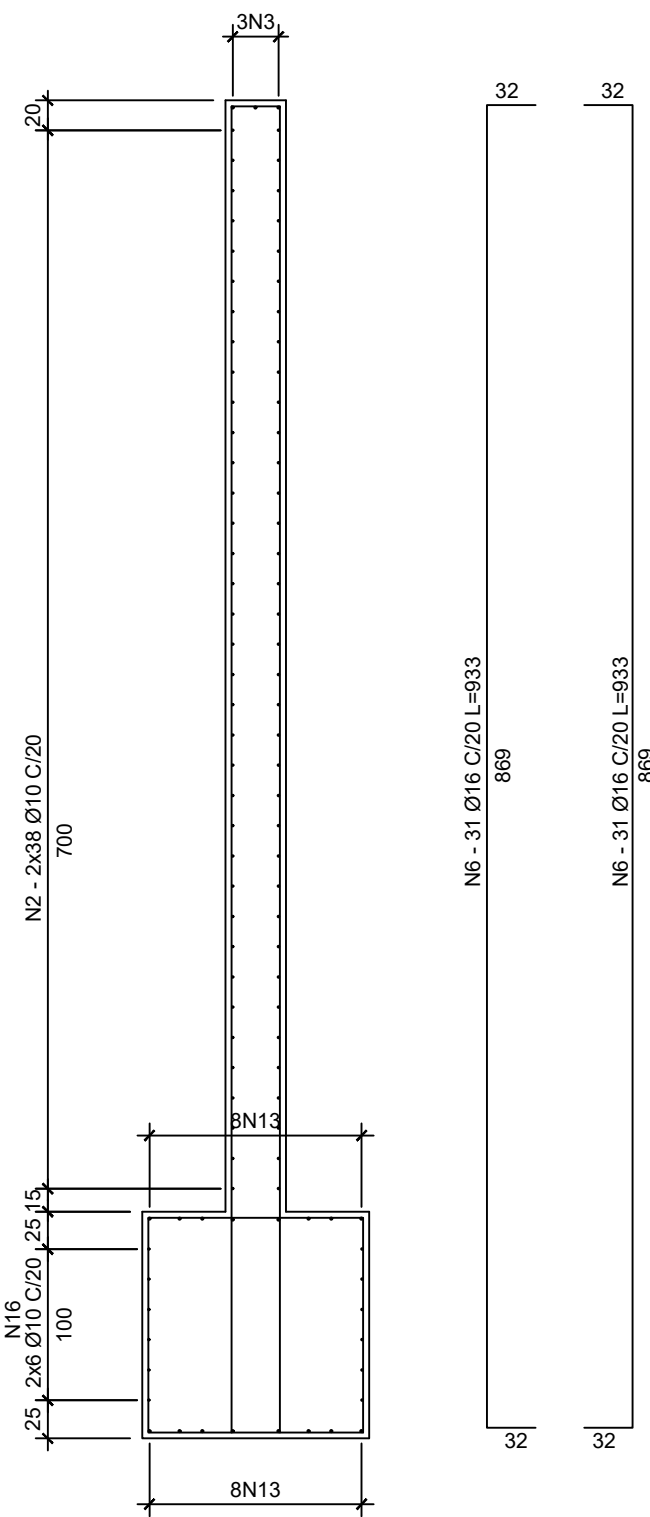


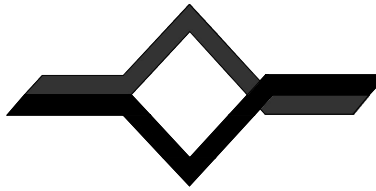
TABELA DE COMPRIMENTOS MURO

N	Ø	QUANT.	COMPRIMENTO (cm)	
			UNITÁRIO	TOTAL
MUROS				
1	16	3	6,04	18,12
2	16	3	10,42	31,26
3	16	3	8,10	24,30
4	16	42	9,06	380,52
5	16	86	8,06	603,16
6	16	62	9,06	561,72
7	10	58	8,85	513,30
8	10	66	4,65	306,90
9	10	66	6,70	442,20
10	8	671	0,70	469,70
BLOCO				
11	16	18	5,77	103,86
12	16	18	10,30	185,40
13	16	18	7,82	140,76
14	10	12	6,15	73,80
15	10	12	10,10	121,20
16	10	12	8,20	98,40
17	20	206	3,92	807,52

RESUMO DE AÇO MURO

Ø	COMP. TOTAL (m)	PESO (kg)	
		UNITÁRIO	TOTAL
MUROS			
8	469,70	0,395	185,53
10	1262,40	0,617	778,90
16	1709,08	1,578	2696,93
PESO TOTAL 1 MURO = 3.598,81kg			
PESO TOTAL 2 MUROS = 7.197,62kg			
BLOCOS			
10	293,40	0,617	181,03
16	430,02	1,578	678,57
16	807,52	2,500	2018,8
PESO TOTAL 1 BLOCO = 2.697,37kg			
PESO TOTAL 2 BLOCOS = 5.394,74kg			

- ESPECIFICAÇÕES :
- 1 - CLASSE DE AGRESSIVIDADE II
 - RELAÇÃO ÁGUA/CEMENTO < 0,60.
 - 2 - MEDIDAS COM UNIDADES NÃO-INDICADAS CORRESPONDEM A CENTÍMETROS.
 - 3 - USAR CONCRETO fck = 30 MPa.



ENGEDI SOLUÇÕES DE ENGENHARIA LTDA
RUA TENENTE ANTONIO JOÃO, 301 - CENTRO
CEP: 89820-000 - XANXERÊ/SC
FONE: (49) 34333179
WWW.ENGEDI.COM.BR

PREFEITURA MUNICIPAL DE IMIGRANTE

RESPONSABILIDADE TÉCNICA

Engº Jélder Antonio Bavaresco CREA/SC: 25.406-5

PROJETO

PONTE HOLLMANN

PROJETO ESTRUTURAL

ESCALA
INDICADA

DATA / REVISÃO

MAIO 2024

DESENHO

JOÃO

ARQUIVO

PONTE 1

DESCRIÇÃO

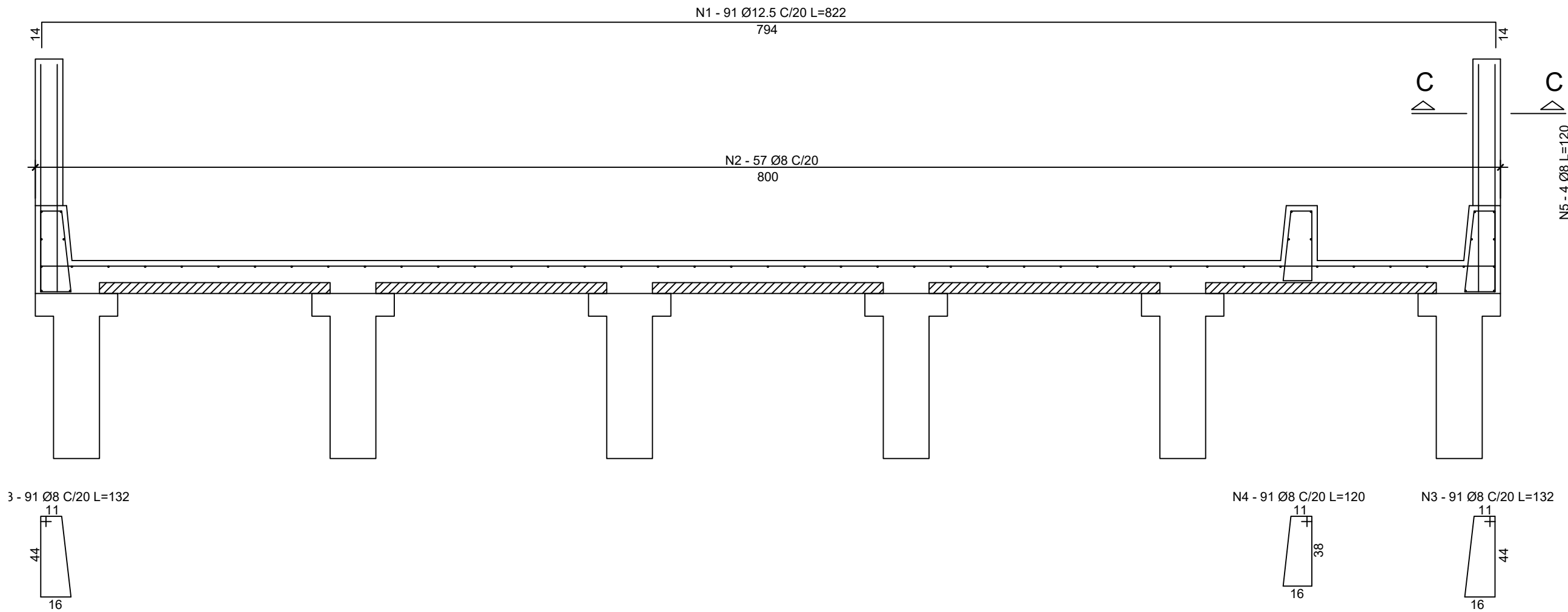
ARMADURA DOS MUROS E01 e E02

Prancha

03/03

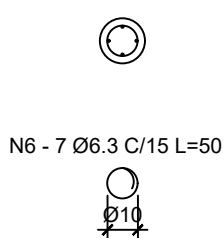
LAJE - CORTE TRANSVERSAL

ESCALA 1/25



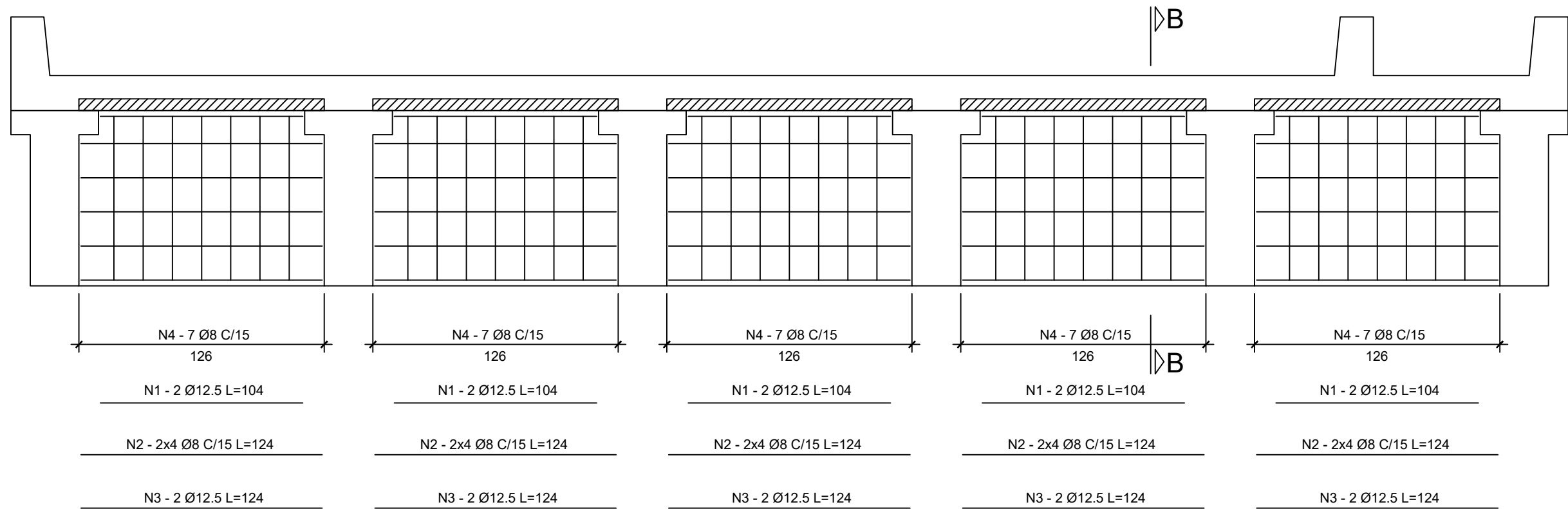
CORTE C-C

ESCALA 1/25



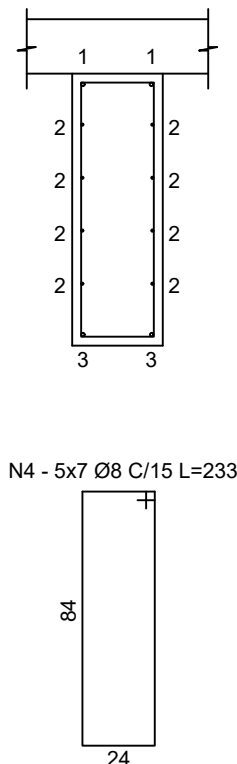
TRANSVERSINAS (2x)

ESCALA 1/25



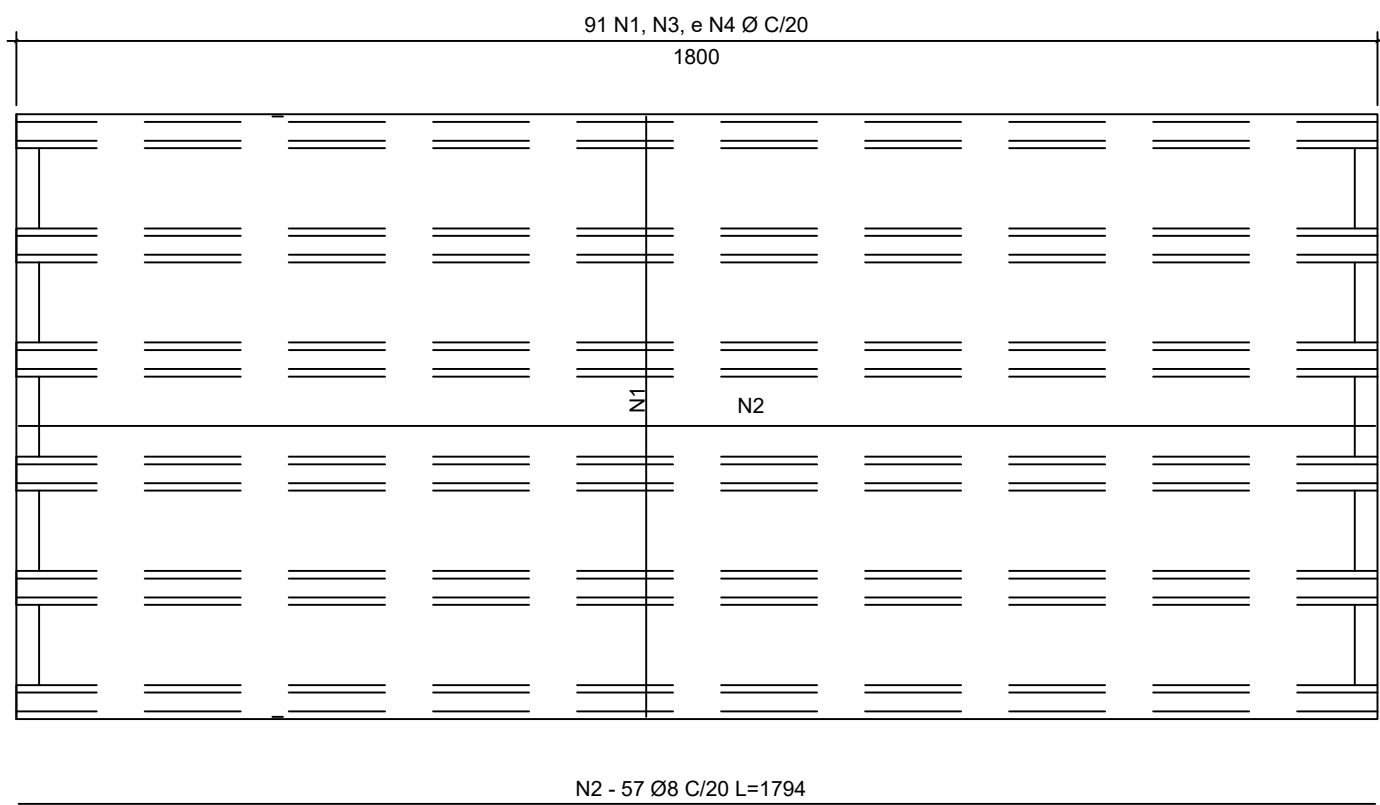
CORTE B-B

ESCALA 1/25



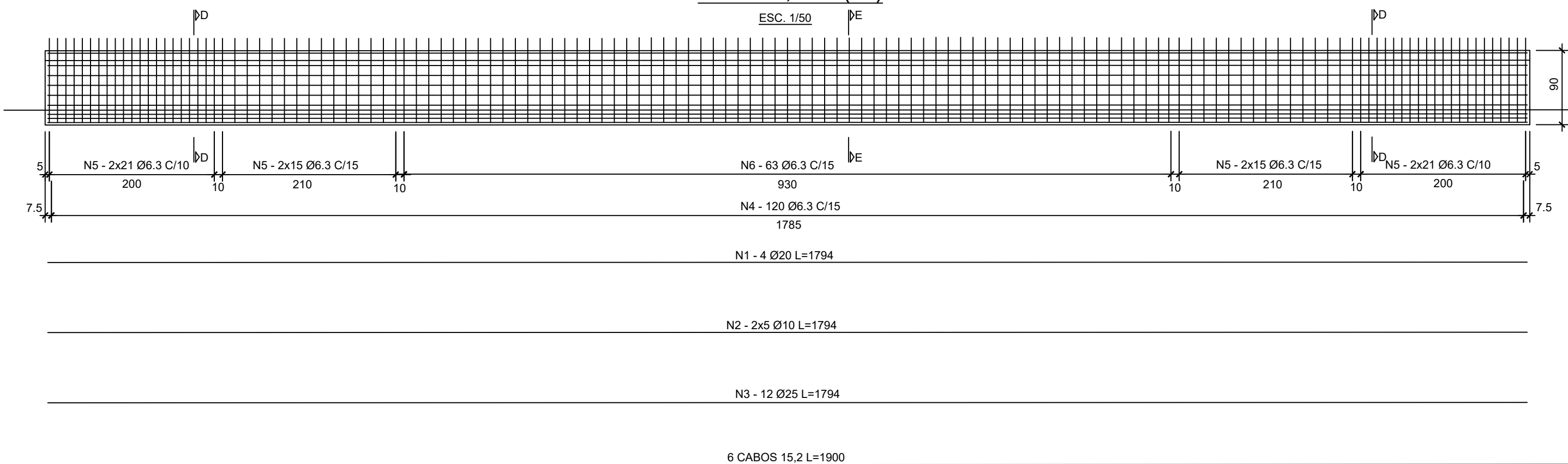
LAJE EM PLANTA

ESC. 1/100



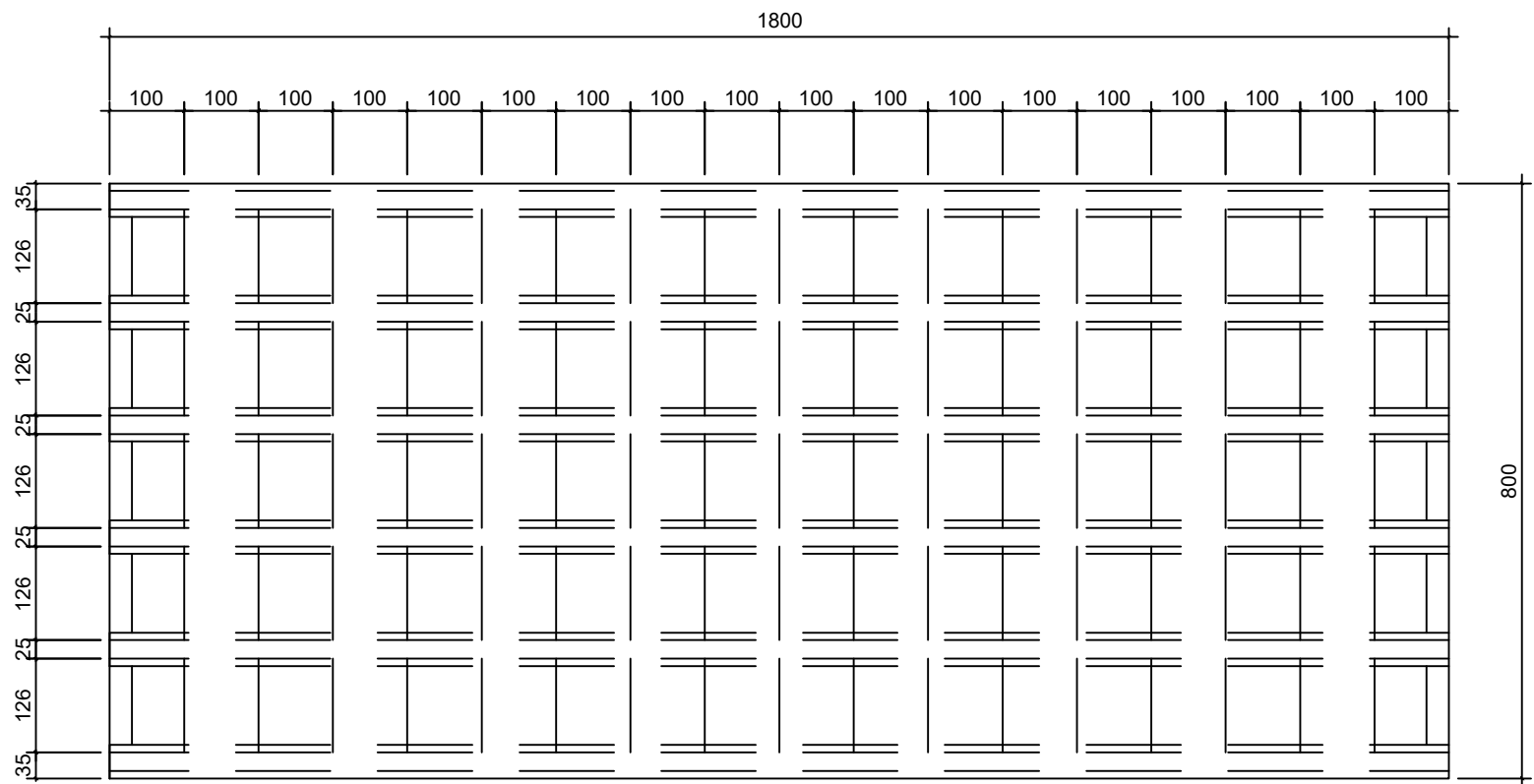
VIGA 18,00m (6x)

ESC. 1/50



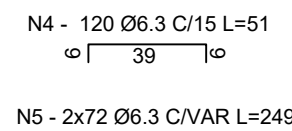
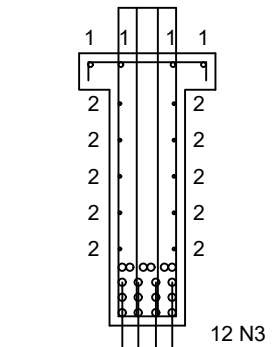
LOCAÇÃO DAS LAJOTAS PRÉ-MOLDADAS

ESC. 1/100



CORTE D-D

ESCALA 1/25



CORTE E-E

ESCALA 1/25

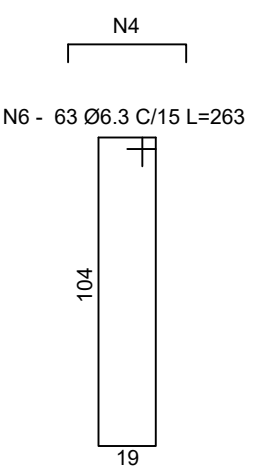
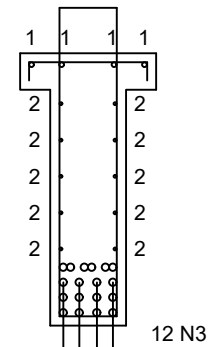


TABELA DE COMPRIMENTOS

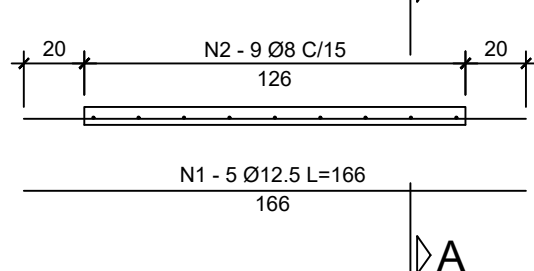
N	Ø	QUANT.	COMPRIMENTO (cm)	
			UNITÁRIO	TOTAL
LAJES				
1	12,5	91	8,22	748,02
2	8	57	17,94	1022,58
3	8	182	1,32	240,24
4	8	91	1,20	109,20
5	8	72	1,20	86,40
6	6,3	126	0,50	63,00
TRANSVERSINAS				
1	12,5	10	1,04	10,40
2	8	40	1,24	49,60
3	12,5	10	1,24	12,40
4	8	35	2,33	81,55
LAJOTAS PRÉ-MOLDADAS				
1	12,5	5	1,66	8,30
2	8	9	0,94	8,46
VIGAS 18,00m				
1	20	4	17,94	71,76
2	10	10	17,94	179,40
3	25	12	17,94	215,28
4	6,3	120	0,51	61,20
5	6,3	144	2,49	358,56
6	6,3	63	2,63	165,69

RESUMO DE AÇO

Ø	COMP. TOTAL (m)	PESO (kg)	
		UNITÁRIO	TOTAL
LAJES			
6.3	63,00	0,245	15,44
8	1458,42	0,395	576,08
12.5	748,02	0,963	720,34
PESO TOTAL = 1.821,64 kg			
TRANSVERSINAS			
8	131,15	0,395	51,80
12.5	22,80	0,963	21,96
PESO TOTAL 1 TRANSV. = 73,76 kg			
PESO TOTAL 1 TRANSV. = 147,52 kg			
LAJOTAS PRÉ-MOLDADAS			
8	8,46	0,395	3,34
12.5	8,30	0,963	7,99
PESO TOTAL 1 LAJOTA = 11,33 kg			
PESO TOTAL 90 LAJOTAS = 1.019,70 kg			
VIGAS 18,00m			
6.3	585,40	0,245	143,44
10	179,40	0,617	110,69
20	71,76	2,466	176,96
25	215,28	3,853	829,47
PESO TOTAL 1 VIGA = 1.260,56 kg			
PESO TOTAL 6 VIGAS = 7.563,36 kg			

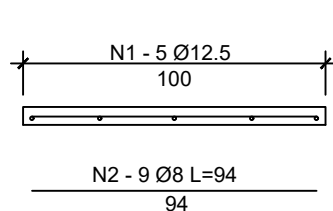
LAJOTA PRÉ-MOLDADA (90x)

ESCALA 1/25



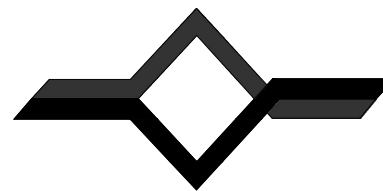
CORTE A-A

ESCALA 1/25



ESPECIFICAÇÕES:

- CLASSE DE AGRESSIVIDADE II
- RELAÇÃO ÁGUA/CEMENTO < 0,60.
- MEDIDAS COM UNIDADES NÃO-INDICADAS CORRESPONDEM A CENTÍMETROS.
- USAR CONCRETO fck = 30 MPa.



ENGEDIX SOLUÇÕES DE ENGENHARIA LTDA
RUA TENENTE ANTONIO JOÃO, 301 - CENTRO
CEP: 89820-000 - XANXERÊ/SC
FONE: (49) 34333179
WWW.ENGEDIX.COM.BR

PREFEITURA MUNICIPAL DE IMIGRANTE

ESCALA

INDICADA

RESPONSABILIDADE TÉCNICA

Engº Jêlder Antonio Bavaresco CREA/SC: 25.406-5

DATA / REVISÃO

MAIO 2024

PROJETO

PONTE HOLLMANN

PROJETO ESTRUTURAL

JELDER ANTONIO BAVARESCO-4670
08039334

GERMANO STEVENS:69
589771068

DESENHO

JOÃO

ARQUIVO

PONTE 1

DESCRIÇÃO

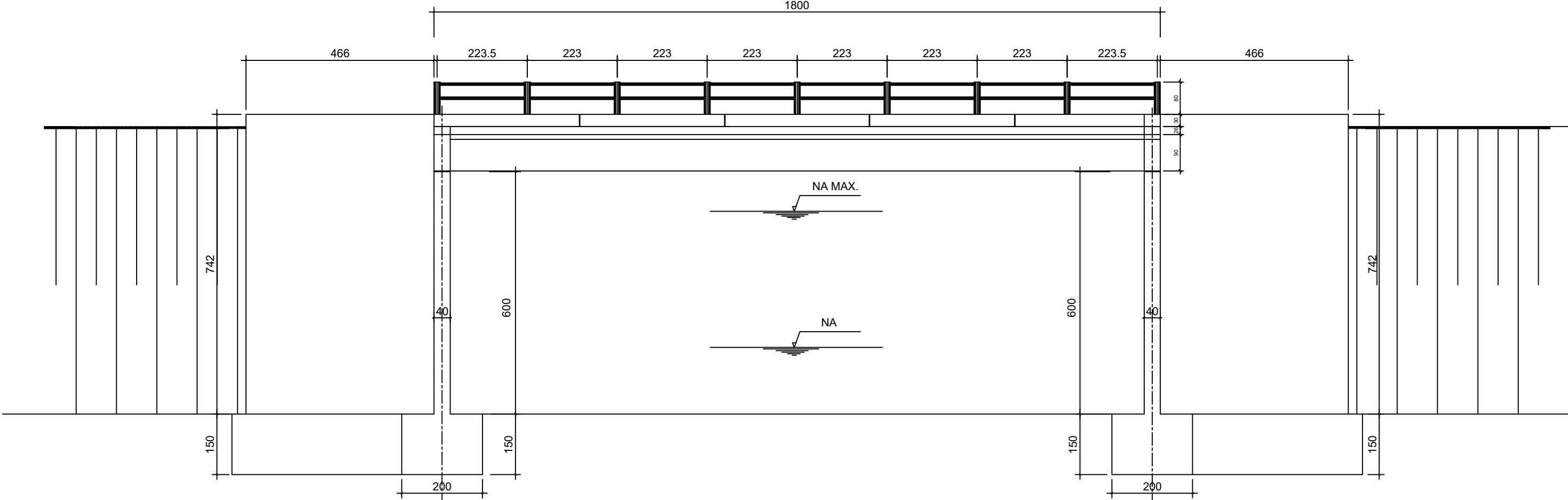
ARMADURA LAJES - LAJOTAS PRÉ-MOLDADAS E TRANSVERSINAS E VIGAS

Prancha

02/03

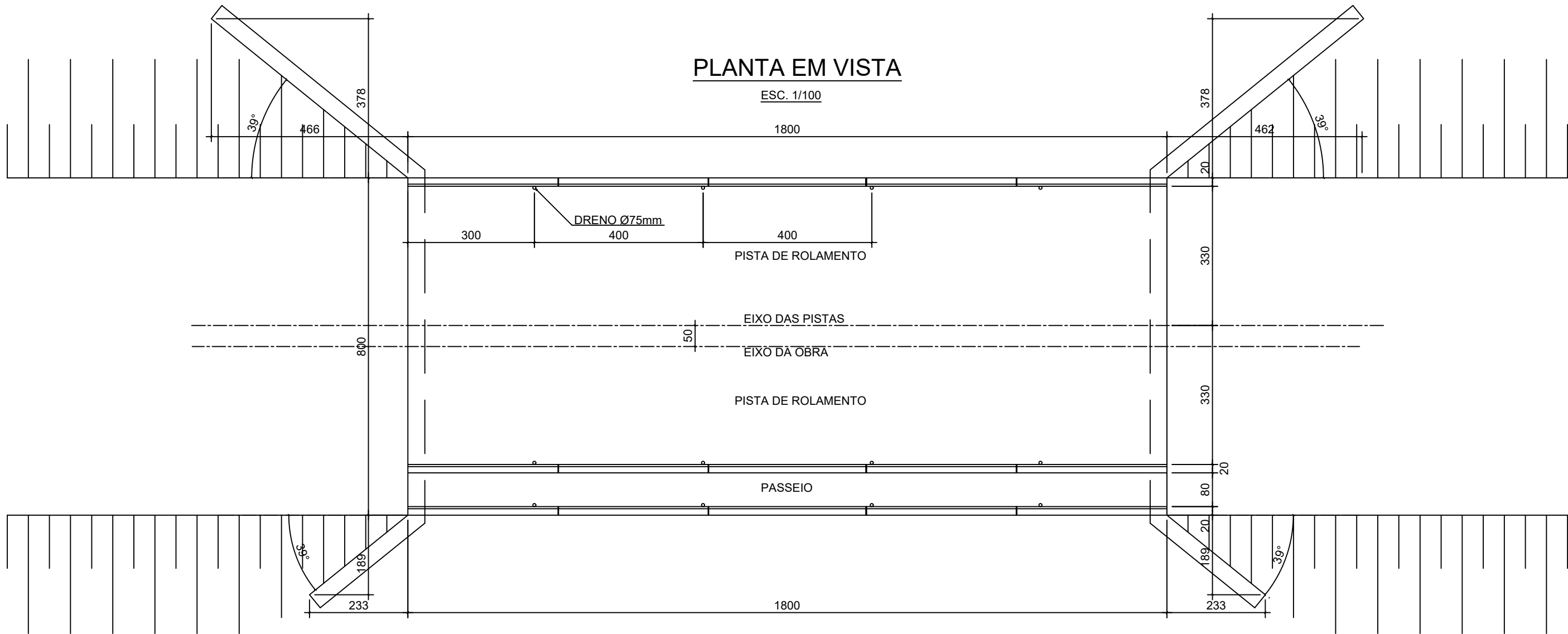
PERFIL LONGITUDINAL

ESC. 1/100



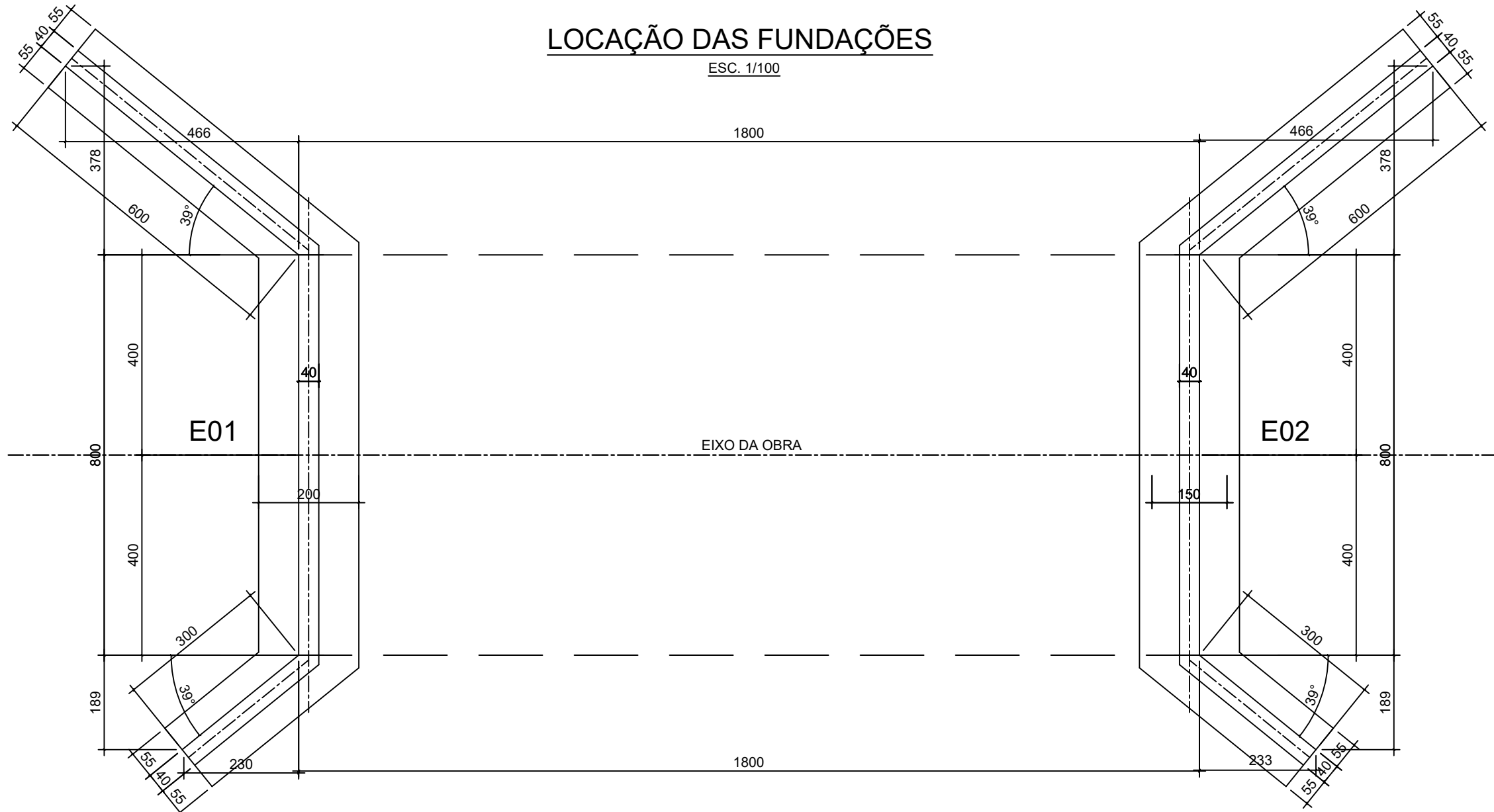
PLANTA EM VISTA

ESC. 1/100



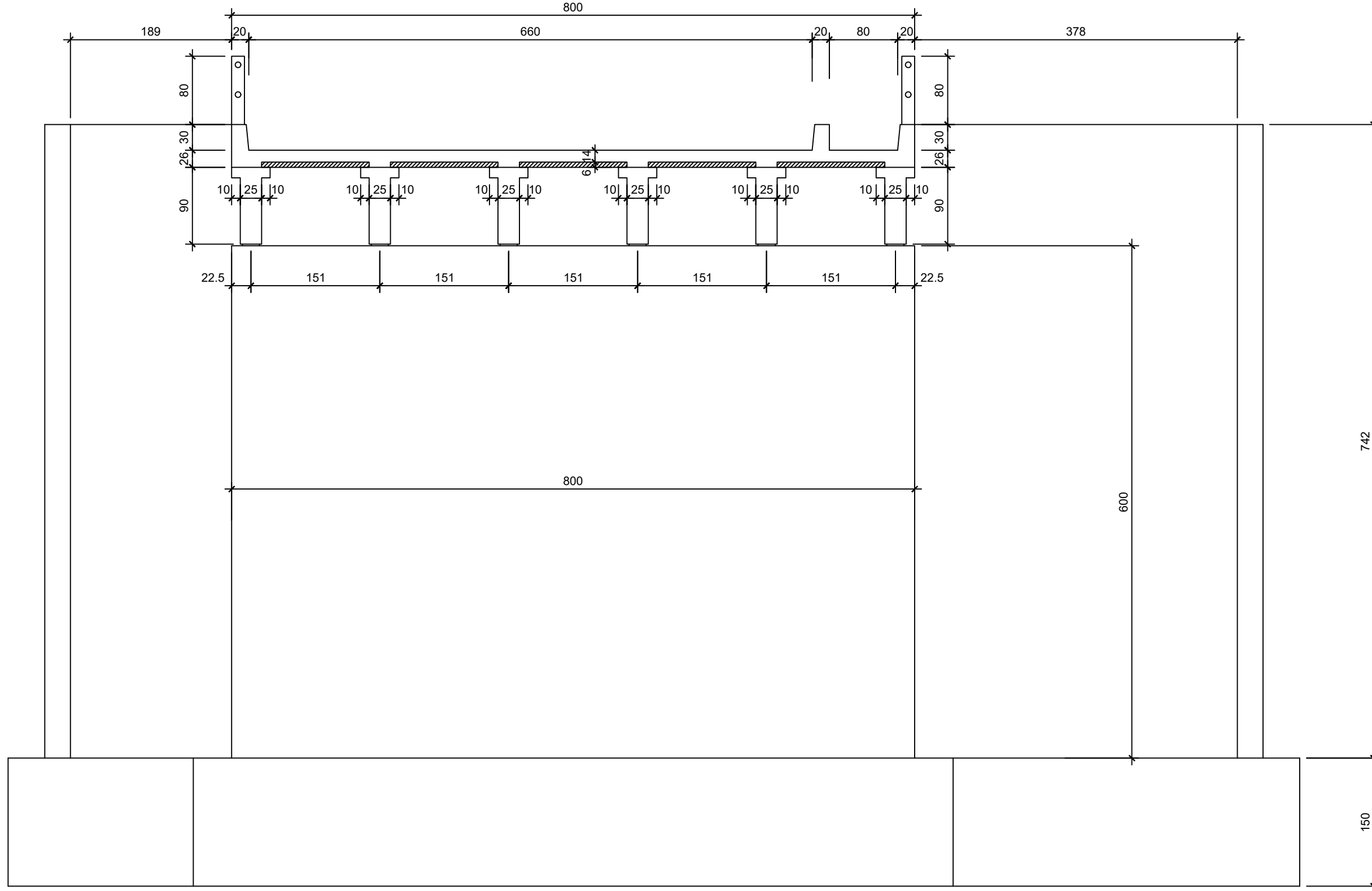
LOCAÇÃO DAS FUNDAÇÕES

ESC. 1/100



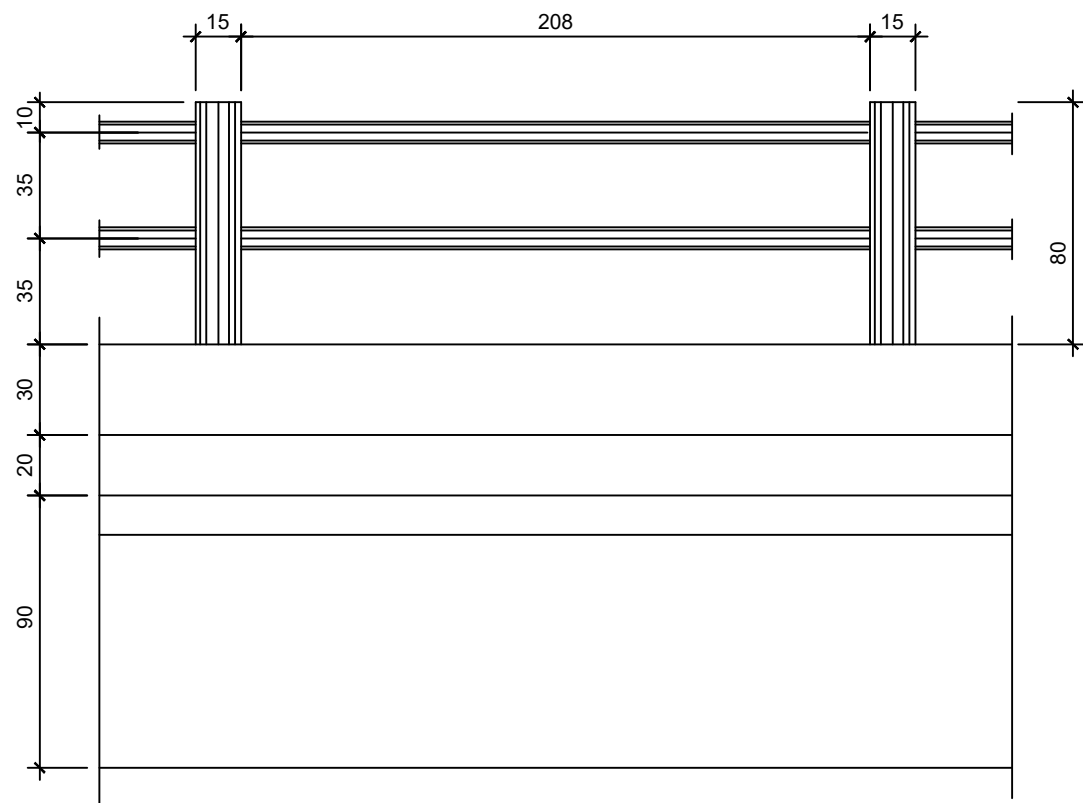
CORTE TRANSVERSAL

ESCALA 1/50



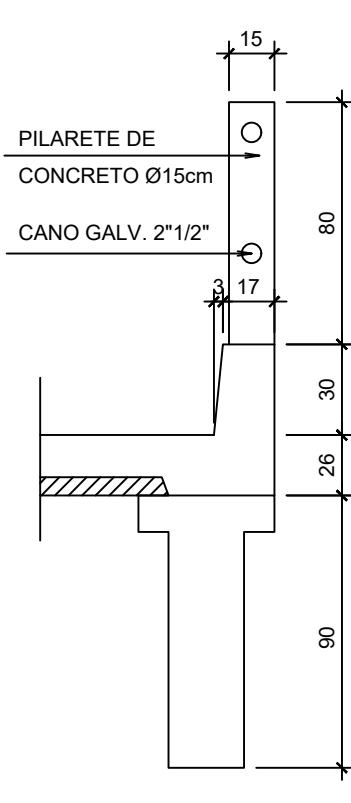
GUARDA CORPO E GUARDA RODAS - VISTA

ESCALA 1/25



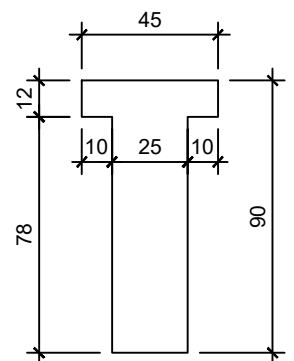
CORTE A-A

ESCALA 1/25



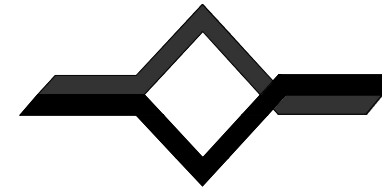
VIGA - CORTE

ESCALA 1/25



ESPECIFICAÇÕES :

- 1 - CLASSE DE AGRESSIVIDADE II
- 2 - RELAÇÃO ÁGUA/CEMENTO < 0,60.
- 3 - USAR CONCRETO fck = 30 MPa.



ENGEDI SOLUTIONS DE ENGENHARIA LTDA
RUA TENENTE ANTONIO JOÃO, 301 - CENTRO
CEP: 89820-000 - XANXERÊ/SC
FONE: (49) 34333179
WWW.ENGEDI.COM.BR

PREFEITURA MUNICIPAL DE IMIGRANTE

ESCALA
INDICADA

RESPONSABILIDADE TÉCNICA

Engº Jélder Antonio Bavaresco CREA/SC: 25.406-5

DATA / REVISÃO
MAIO 2024

PROJETO

PONTE HOLLMANN

PROJETO ESTRUTURAL

JELDER
ANTONIO
BAVARESCO
6700803934

GERMANO
STEVENS:69
589771068

DESENHO
JOÃO

ARQUIVO
PONTE 4

DESCRIÇÃO

PLANTA GERAL DE FORMAS

Prancha
01/03